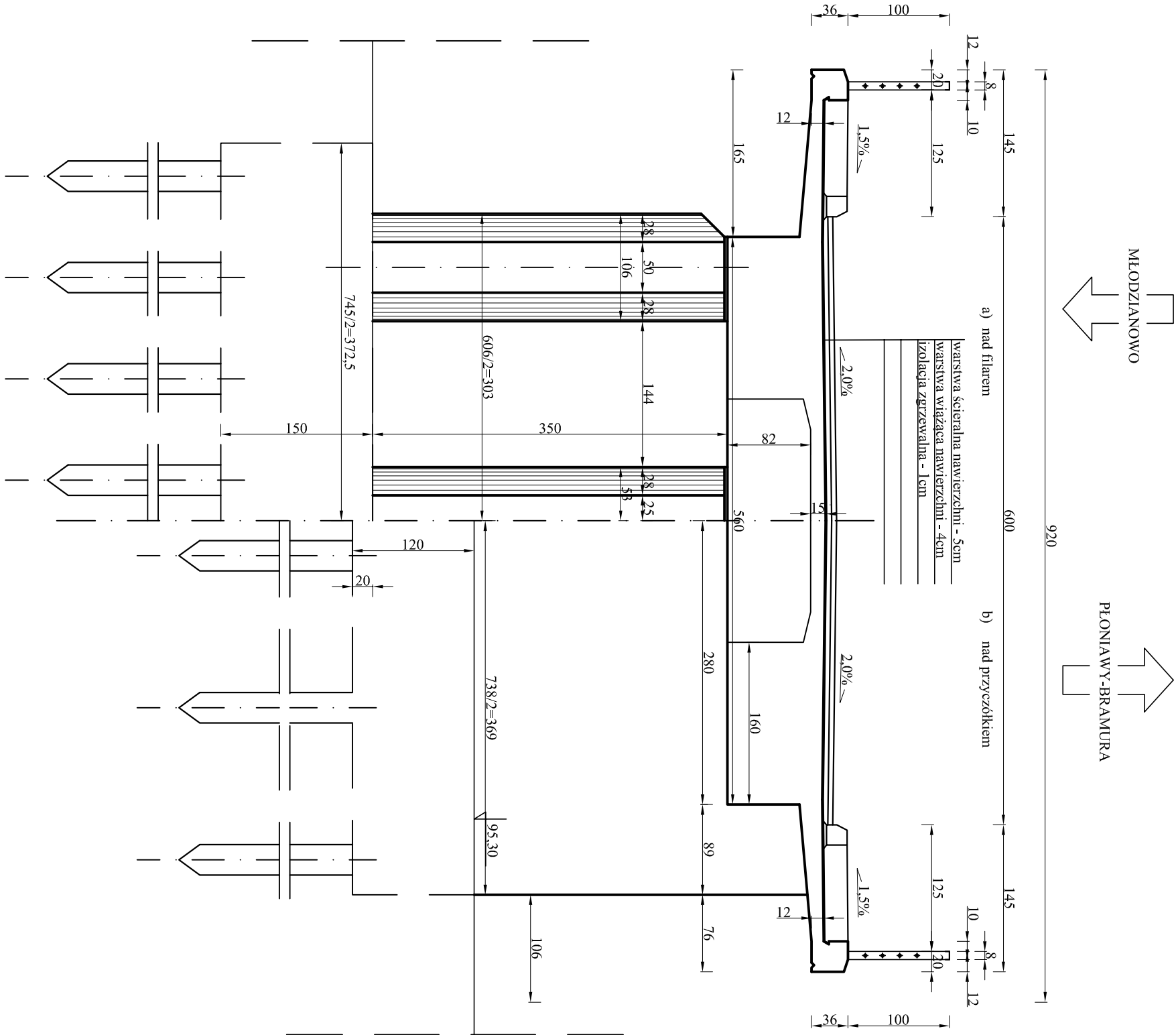



PRZEKRÓJ POPRZECZNY PODPOROWY MOSTU - INWENTARYZACJA  
SKALA 1:50



INWESTOR	ZARZĄD DRÓG POWIATOWYCH W MAKOWIE MAZOWIECKIM 06-200 Maków Mazowiecki, ul. Krótka 3		
JEDNOSTKA PROJEKTOWA	<div><div></div><div>Biuro Projektowo - Konsultingowe "MOSTY PŁOŃSK" Spółka Cywilna 09-100 Płońsk, ul. Wspólna 14</div></div>		
ZAMIERZENIE BUDOWLANE	PRZEBUDOWA OBIEKTU MOSTOWEGO W MIEJSCOWOŚCI MŁODZIANOWO W CIĄGU DROGI POWIATOWEJ NR 2110W MŁODZIANOWO - PŁONIAWY-BRAMURA - ŁĄZY		
TYTUŁ RYSUNKU	PRZEKRÓJ POPRZECZNY PODPOROWY MOSTU - INWENTARYZACJA		
STADIUM	PROJEKT BUDOWLANO-WYKONAWCZY		
Nr rys. <b>14</b>	Skala: 1:50	Data: Listopad 2018	
	Imię i nazwisko	Uprawnienia	Podpis
	inż. Wojciech Kluz	projektowe bez ograniczeń K-22602	
	OPRACOWAŁ	mgr inż. Maciej Komatowski	wykonawcze mostowe bez ograniczeń MAZ/0726/OWO/05
	SPRAWDZIŁ	mgr inż. Zdzisław Urbanik	projektowe mostowe bez ograniczeń GDDP.20/04
KIEROWNIK ZESPÓŁU	mgr inż. Jan Flis	wykonawcze mostowe bez ograniczeń U/N-4224/06/75/04	